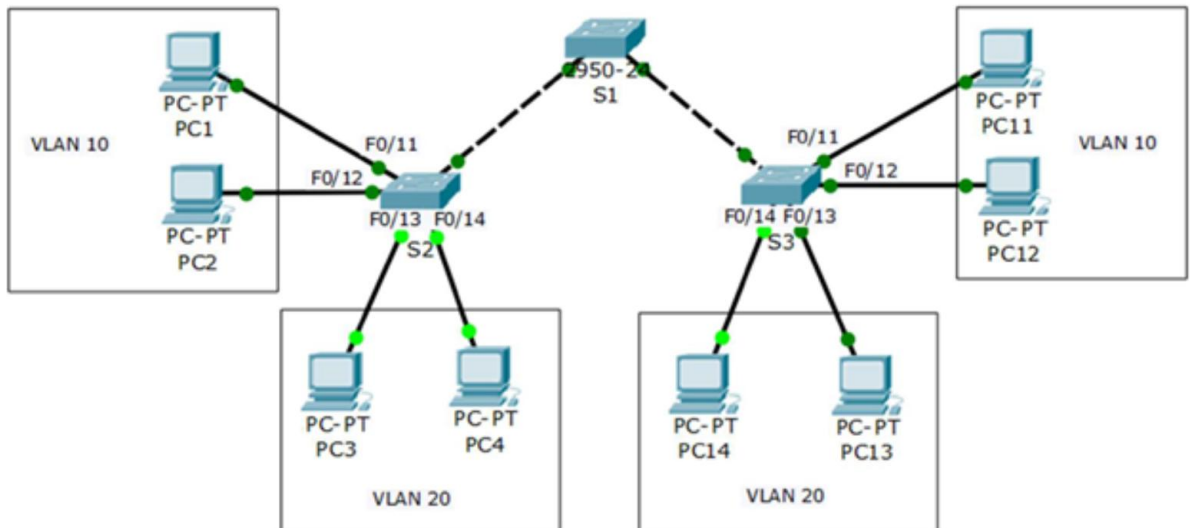


CONSIGNA TRABAJO PRÁCTICO 7

VLAN

Tema: **Redes VLAN.**

1. Dado el siguiente diagrama de red:



Presentar los dispositivos en Packet Tracer y asignarles IP de una red clase B a cada PC.

- Documentar el éxito de PING entre dos PC de la misma red.
- Documente las VLAN actuales de uno de los Switch.

Ej: S1#show vlan

Configuración de VLAN

- Paso 1:** Crear las VLANs en S1.

El comando `vlan id` crea una VLAN en el Switch.

Utilizar el comando: `name nombre de la VLAN`, para asignar un nombre a una VLAN.

En S1, crear cuatro VLAN usando los id de las VLAN y los nombres que se muestran a continuación:

```
S1(config)#vlan 10
S1(config-vlan)#name Docente
S1(config-vlan)#vlan 20
S1(config-vlan)#name Alumno
S1(config-vlan)#vlan 99
S1(config-vlan)#name Nativa
```

- Paso 2:** Verificar la configuración de la VLAN.

Después de crear las VLAN, regresar a modo privilegiado y ejecutar el comando `show vlan brief` para verificar la creación de las nuevas VLAN

Ej: S1#show vlan brief

- Paso 3: Repetir los pasos anteriores para S2 y S3.
 - a) Documentar el resultado de las VLAN creadas en uno de los Switch.

Asignación de puertos de acceso a las VLAN.

- Asignar los puertos de acceso a cada VLAN que le corresponda en el Switch S2 y S3. El comando *switchport mode access* configura la interfaz como un puerto de acceso. El comando *switchport access vlan id* asigna una VLAN al puerto.

Ejemplo de asignación del Puerto 6 a la vlan 10 en el switch S2:

```
S2(config)#interface fastEthernet 0/6
S2(config-if)#switchport mode access
S2(config-if)#switchport access vlan 10
```

Configuración de puertos troncales.

- Configurar, en los switches, los puertos troncales y use VLAN 99 como la VLAN nativa.

Ej:

```
S1(config)#interface FastEthernet 0/1
S1(config-if)#switchport mode trunk
S1(config-if)#switchport trunk native vlan 99
```

- b) **Check 1:** Comando *show vlan brief* de cada switch.
- c) **Check 2:** Resultado de *PING* entre equipos pertenecientes a la misma VLAN y dos equipos pertenecientes a distintas VLAN.